



# ŠÉFKA

nova



**Nová kriminální série TV Nova představí zcela unikátní pohled na tým vyšetřovatelů a jejich kolegů. Šéfka totiž není jen o vyšetřování, ale zejména o silných osobních příbězích hlavních postav, které jsou přímo ovlivňovány případy, jež vyšetřují. Seriál nám ukáže, jak se velmi snadno sami vyšetřovatelé dostanou do centra zločinu, a stanou se tak nejen podezřelými, ale i oběťmi.**

Šéfka Karla Langerová (Kateřina Winterová) vede oddělení vražd pražské policie, do kterého patří Richard Čech (Jan Holík), ostřílený vyšetřovatel, bývalý parťák jejího manžela, také policisty, a Jan Trunpeta (Petr Konáš), čerstvá posila Karlina malého týmu.

Karlin manžel Ondřej byl před čtyřmi lety zastřelen ve službě, případ byl však rychle uzavřen a Ondřej Langer byl označen jako policejní zrádce, jehož likvidace byla oprávněná.

Karla ale oficiální verzi nevěří a na vlastní pěst tajně pátrá po pravdě. To však dá do pohybu řetězec událostí, které ovlivní osudy všech v jejím okolí.

V deseti hodinových dílech se diváci mohou těšit kromě osobních příběhů i na deset uzavřených a velmi silných případů vražd s překvapivým rozuzlením.







„VĚŘÍM JEN SAMA SOBĚ. A VÍM PROČ.“

## Karla Langerová Kateřina Winterová

Šéfka oddělení vražd pražské policie, která od událostí spojených se smrtí svého muže nevěří policii a podezírá všechny včetně svých spolupracovníků a nadřízených. Má sedmnáctiletou dceru Sárku, která kvůli matčině časté nepřítomnosti a smrti otce musela dospět dřív, než by si snad sama přála. Společně se starají o tchána, pro něhož jsou vším, co mu po smrti syna zbylo.

Karla je jako vyšetřovatelka velmi precizní, působí křehce, nenápadně, mluví jen k věci, ale když vycítí případ, zahryzne se do něj s urputností hladového vlka a nepustí, dokud věcem nepřijde na kloub.







„S POVÝŠENÍM NA MĚ KAŠLOU,  
ALE BEZE MĚ SE NEOBEJDOU.“

## Richard Čech

### Jan Holík

Dlouholetý Karlin spolupracovník, který byl předtím parťákem jejího mrtvého manžela. Právě proto mu Karla nevěří, podezírá ho, že měl s jeho smrtí něco společného. Cítí se nedoceněný, protože bez ohledu na své pracovní výkony se mu povýšení stále vyhýbá, takže se občas chová trochu jako parchant a cynik. Ve skutečnosti ale má dobré srdce, je extrémně schopný vyšetřovatel a má spoustu užitečných kontaktů.











„MOŽNÁ SE SMĚJETE MÉMU JMÉNU,  
ALE NEPODCEŇUJTE MĚ.“

## Jan Trunpeta Petr Konáš

Nováček ve vyšetřovacím týmu na oddělení vražd. Původně pracoval u policie v Kolíně, a právě proto, že je původně z regionu a nemá vztahy nikde na ředitelství, si ho Karla do svého týmu vybrala. Působí jako naivní mladý hoch, který sám sebe často dostává do absurdních, ale o to zábavnějších situací. Je však velmi schopný policista s bystrým úsudkem, který se nebojí využít kreativního přístupu k vyšetřování. Není radno ho podceňovat!







„JSEM STÁTNÍ ZÁSTUPCE A ŘÍDÍM SE PRAVIDLY. ALE KVŮLI NĚKOMU JE UMÍM PORUŠIT.“

## Marek Berger Stanislav Majer

Státní zástupce, který má pevné zásady, ale zároveň slabost pro Karlu, s níž ho pojí nejedno tajemství. Je připravený jí kdykoliv pomoci a často kvůli tomu své zásady obejít.











„KDYŽ SE KAŽDÝ DEN SETKÁVÁTE SE SMRTÍ, O TO VÍC SI UŽÍVÁTE ŽIVOTA.“

## Hana Skoumalová Tereza Richtrová

Koronerka na oddělení vražd, která už z povahy svého povolání blízce spolupracuje s Karlou. Jsou dlouholeté blízké kamarádky, které si spolu velmi dobře rozumí.

Hana je nezadaná, což jí naprosto vyhovuje, nespoutaná a proslulá svým suchým humorem.







„K ČEMU JE VÁM MOC,  
KDYŽ JI NEPOUŽÍVÁTE?“

## Karel Straka Jan Čenský

Vedoucí státní zástupce s dlouhými prsty a známostmi v nejrůznějších patrech politiky i byznysu. Je si velmi dobře vědom toho, že má moc, a nebojí se ji využívat, ne-li zneužívat. Rozhodně není neúplatný a může být extrémně nebezpečný.









# Rozhovor

## Kateřina Winterová

### Můžete popsat svoji postavu?

Major Karla Langerová je vedoucí oddělení vražd, to znamená, že řeší ty nejtěžší případy. Má za sebou tým dvou kapitánů, mužů; s jedním z nich spolupracuje dlouho, s druhým krátce, protože je na oddělení nový. Vedle aktuálních případů řeší Karla také případ svého mrtvého muže, který pro ni zůstává i přesto, že uplynulo několik let, stále otevřený. Sama Karla je životem i prací ostřílená žena. Je docela přímá, ale zároveň lidská a snaží se vždycky najít pravdu.

### Policejní prostředí je typicky mužské, vy navíc hrajete vedoucí oddělení, což je pozice, na niž je už samo o sobě těžké se dostat. Myslíte si, že hrdinka má nějaké vlastnosti, které ji k tomu předurčují?

Myslím si, že je dobře, když se určité věci doplňují, když ženský princip doplňuje ten mužský a naopak. A není důvod, proč by to tak nemohlo být i na takovýchto pozicích. Samozřejmě že práce na policii, a zvláště na oddělení vražd je velmi krutá a málokterá žena touží ji vykonávat. Ale na druhou stranu může do týmu vnést třeba jiný způsob uvažování, intuici, mnohem více empatie. Dokáže se vcítit do pachatelů i obětí či jejich rodin. Že je na podobné pozici žena, je sice překvapivé, ale určitě ne nemožné. Přínos tam určitě vidím.







### **Hlavní hrdinka se pohybuje v prostředí a mezi lidmi, kterým může podle svého názoru věřit, ale zároveň zůstává v pozadí nějaká záhada...**

Ano. Karla přesně neví, jak to vlastně bylo s jejím manželem, a pátrá po pozadí celého případu. Tím, že je sama policistka a uvažuje určitým způsobem, vidí, že některé důkazy podporují jeho vinu, ale zároveň uvnitř cítí, že je nevinná a věci se staly nějak jinak. Což je pro diváka zajímavé i z hlediska děje, protože nesleduje jenom to, jak Karla v práci řeší jednotlivé případy, případně problémy doma, ale zároveň i to, jak rozjíždí osobní policejní pátrání, které se vine napříč všemi díly.

### **Jako policista musí být člověk neustále ve střehu. Myslíte, že se to dá osobnostně zvládnout?**

Já se na place setkávám i s reálnými policisty, kteří nám pomáhají, a je na nich vidět, že jde o vcelku vyrovnané osobnosti. Jsou milí a vtipní a člověk je s nimi rád v kontaktu, protože jsou takzvaně normální. Osobně si myslím, že pro tuhle práci je potřeba určitá vyrovnanost, uzemňovat emoce a nepokládat se plně do jednotlivých případů, protože jinak by se z toho mohl člověk zbláznit. Prostě psychologický profil policistů musí být hodně dobrý, jinak by to nemohli dělat.

### **Jak vás baví natáčení?**

Natáčení je moc příjemné, celý štáb je sehraný a trávíme tady spolu skutečně hodně času. Je tedy milé, že si všichni vycházíme vstříc a pomáháme si. Já jsem moc ráda i za to, že kolegové, s kterými trávím nejvíce času, jsou velcí profesionálové a je s nimi legrace, takže si všichni natáčení užíváme.

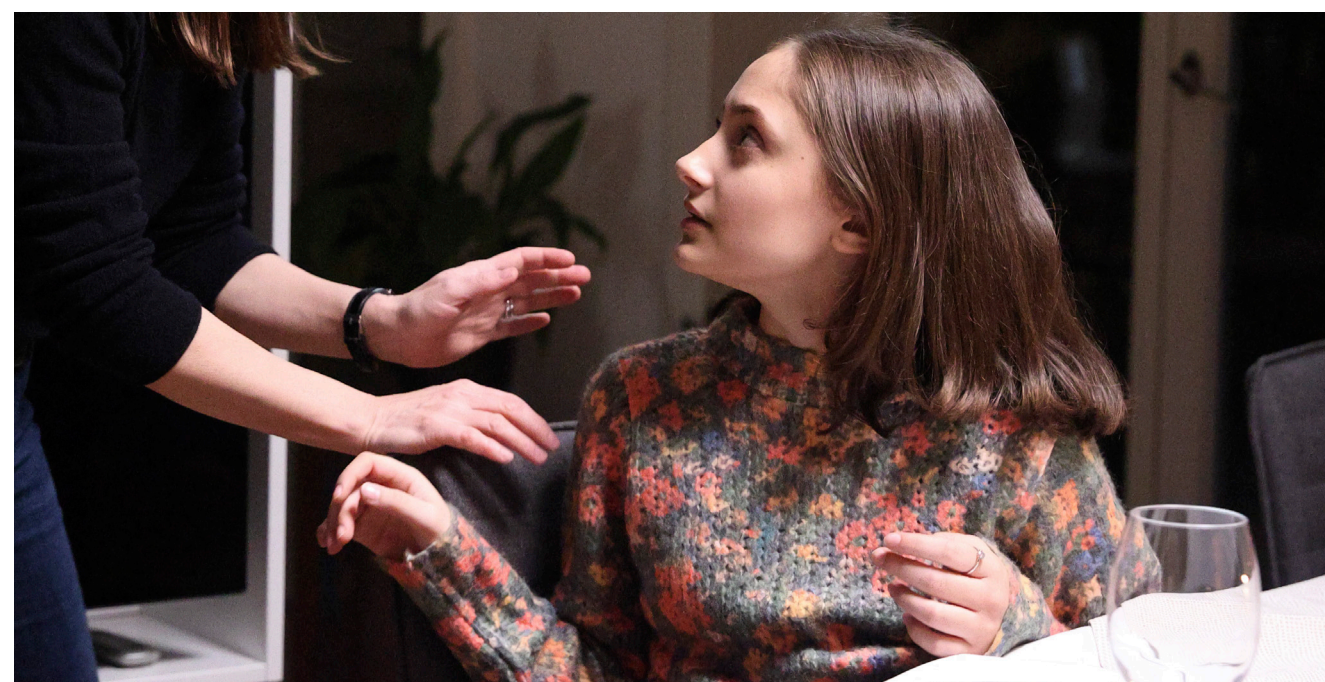














## Tvůrci

Výkonný producent: Natália Rau Guzikiewiczová  
Producent TV Nova: Eva Krutáková, Tomáš Luňáček  
Kreativní producent: Heike Richter-Karst  
Producent D.N.A Production: Rasto Šesták

Scénář: Hana Włodarczyková, Robert Geisler, Tomáš Končinský  
Kamera: Orlin Stanchev, Aleš Hart  
Režie: Róbert Šveda, Peter Magát











**KONTAKT:**

Václav Mazánek – PR koordinátor

[vaclav.mazanek@novatv.cz](mailto:vaclav.mazanek@novatv.cz)

[novagroup.cz](http://novagroup.cz), [pressweb.nova.cz](http://pressweb.nova.cz)

© 2022, TV Nova

TV Nova s.r.o., Kříženeckého nám. 1078/5, 152 00 Praha 5, tel.: +420 242 464 115, e-mail: [tiskove@nova.cz](mailto:tiskove@nova.cz)